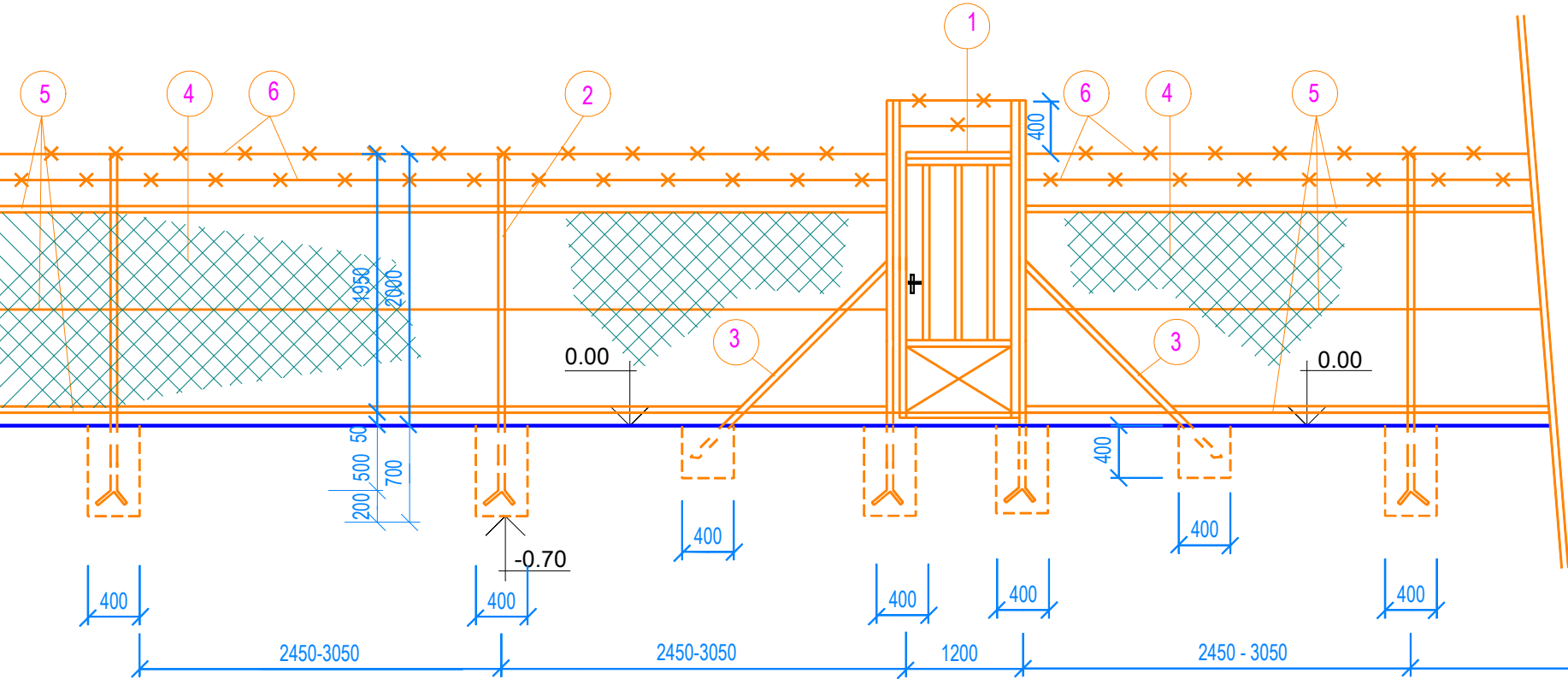


DETAIL OPLOTENIA
M 1:50



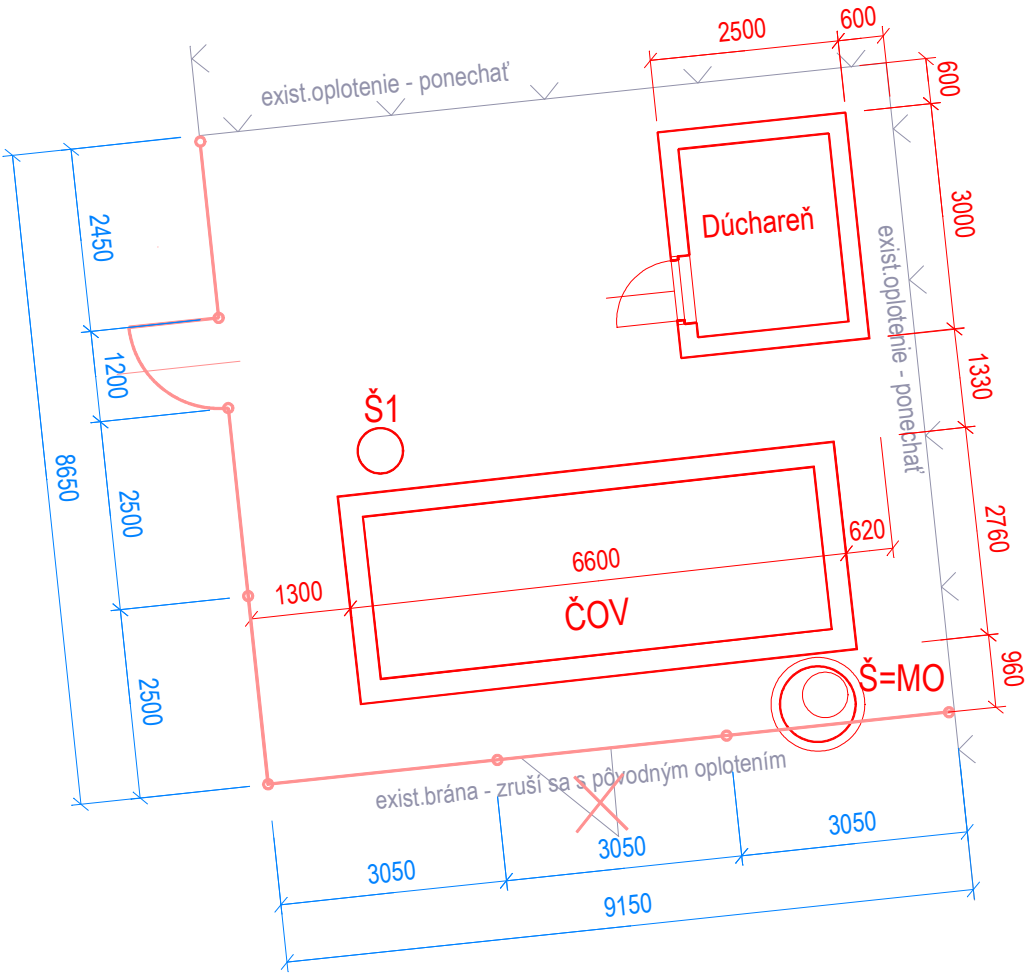
VÝKAZ OCEL. MATERIÁLU


POL.	MATERIÁL + ROZMER /M ¹	M.J.	KS,bm	HMOT. celk./kg/
1	OCEL. BRÁNA + STĹPIKY 1200/1950 - JKPOV 408 155	KS	1ks	
2	PRIEBEŽNÝ STĹPIK OCEL. DL. 2550	KS	8ks	13,4kg/ks
3	VZPIERKY PLOTOVÝCH STĹPOV DL.2000, JKPOV 553 421547 - 236	KS	8ks	4,14kg/ks
4	POZINKOVANÉ PLETIVO OKÁ 50/50, č.160 STN 123152	m'	16,6m	
5	NAPÍNACÍ DROT 3x	m'	49,8m	
6	OSTNATÝ DROT 2x	m'	35,6m	

POZNÁMKA

- ZÁKLADOVÉ PATKY B TR. 12,5 ROZMER 400/400/700
- OPLOTENIE OPATRIŤ - 1x NÁTER ZÁKLADNÝ
2 x NÁTER VRCHNÝ EMAIL SYNTETICKÝ
FARBY TMAVOHNEDEJ č. 2430

SITUÁCIA OPLOTENIA
M 1:100



AUTOR	ING.MARIAN PAPP	ZODPOVEDNÝ PROJEKTANT	ING.MARIAN PAPP	<div> Alexandra Rudnaya 34, 010 01 ŽILINA Projektová kancelária : Bytčická 16, 010 01 ŽILINA Tel.: 0903 503 748 , 0948 300 469 e-mail : prompp@ingeo.sk</div>		
HLAVNÝ PROJEKTANT	ING.MARIAN PAPP	VYPRACOVAL	ING.RENÁTA PÁRNICKÁ			
INVESTOR	Považská vodárenská spoločnosť,a.s., Nová 133, 01701 Považská Bystrica					
STAVBA	UDIČA I. - REKONŠTRUKCIA ČOV			ÚČEL	PS	PROF.
OBJEKT				PROFESIA	STAVEBNÉ KONŠTRUKCIE	SK
VÝKRES	SO 01 ČOV DETAIL A SITUÁCIA OPLOTENIA			DÁTUM	12/2010	
				MIERKA	1:50, 1:100	4
				FORMÁT	2xA4	
				Zak. čís.		